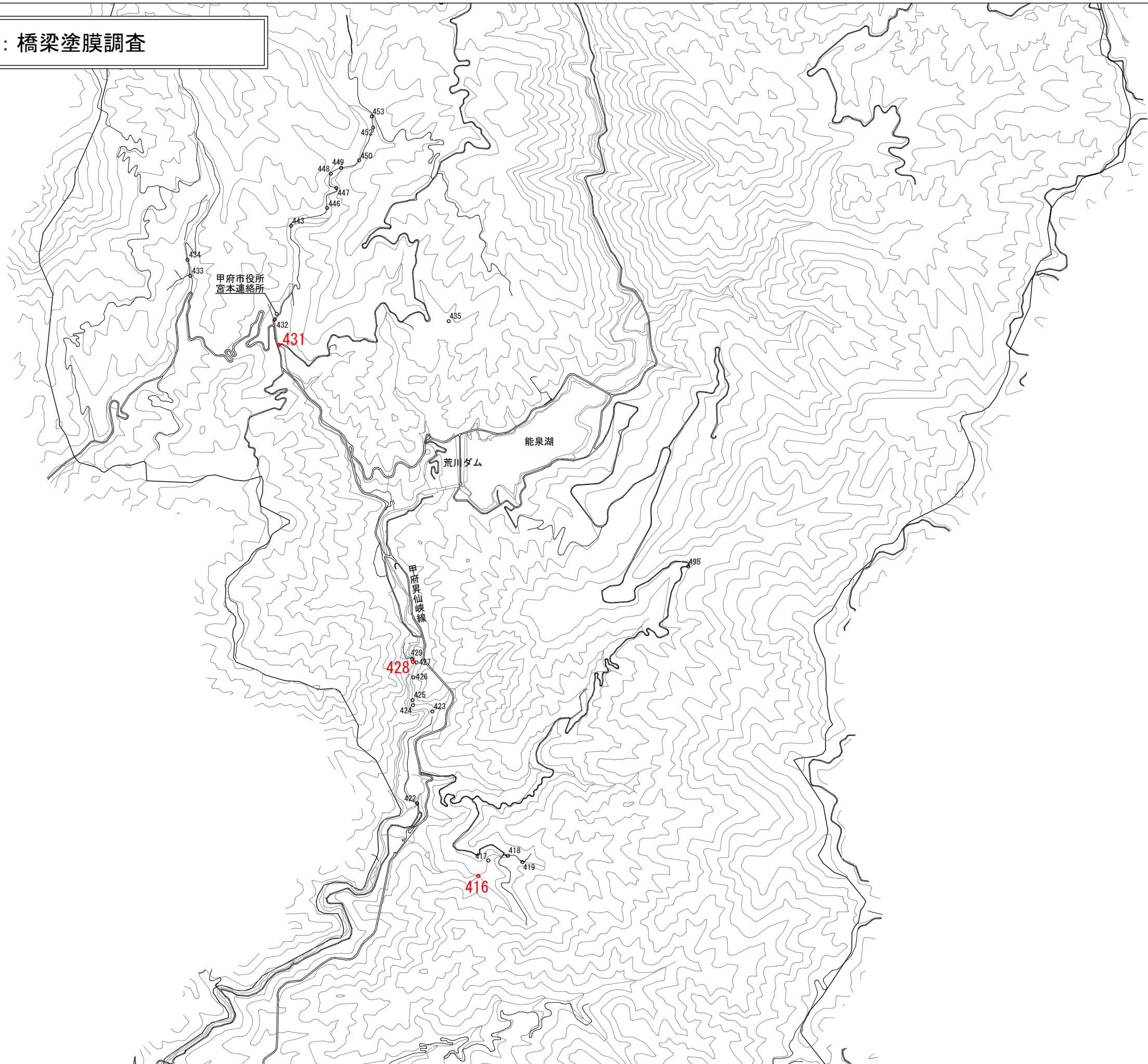
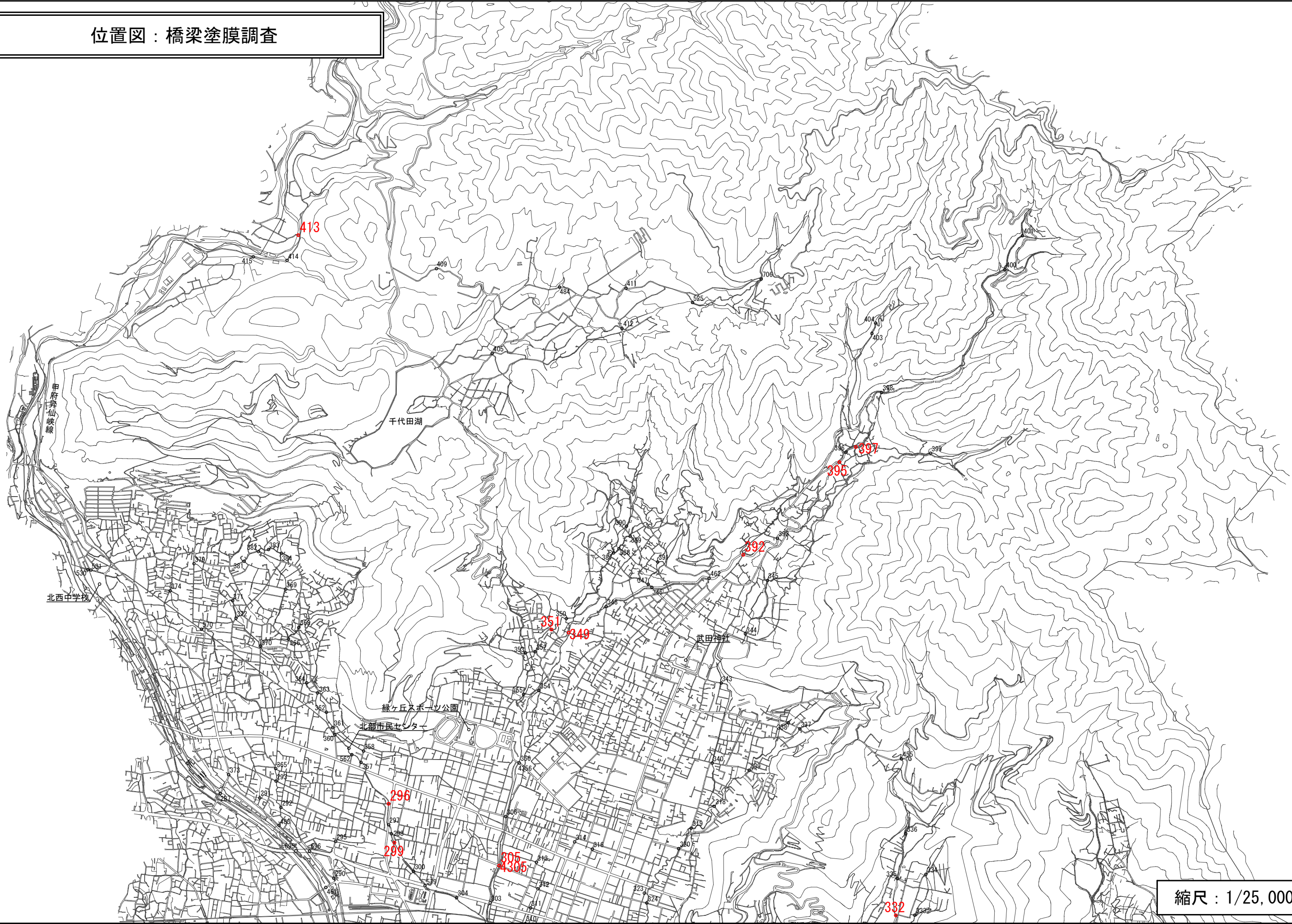


	竣工年次	橋梁番号	橋梁名	橋梁名カナ	路線名	所在地(起点側)	交差物名称	橋長 (m)	全幅員 (m)	形式	備考
1	1974(S49)	0019	中河原橋	ナカカワラバシ	国母工業団地2号線	大里町536	渋川	3.84	7.02	H桁橋	
2	年代不明	0208	中村橋	ナカムラバシ	六反田善光寺線	東光寺町1223	高倉川	7.30	2.30	H桁橋	
3	1974(S49)	0296	梨の木二号線	ナシノキニゴウキョウ	梨の木線	湯村一丁目1890	湯川	7.40	4.30	I桁橋	
4	年代不明	0299	第一湯川橋	ダイイチフカワバシ	高堰線	塩部四丁目917	湯川	8.00	3.40	H桁橋	
5	1967(S42)	0305	上木戸橋	カミキドバシ	朝日学校前通り線	美咲一丁目1-35	相川	19.40	8.90	H桁橋	
6	年代不明	0332	高倉上橋	タクラカミバシ	八反田宮裏線	東光寺町1589	高倉川	8.60	2.70	H桁橋	
7	1967(S42)	0349	小松橋	コマツバシ	小松峯本線	小松町353	相川	17.20	3.10	H桁橋	
8	1971(S46)	0351	餅田橋	モチダバシ	永井町佃線	小松町513	窪川	6.90	4.50	I桁橋	
9	1967(S42)	0392	八枚橋	ハチマイバシ	廣小路線	下積翠寺町937	相川	15.00	3.80	H桁橋	
10	1968(S43)	0395	鍛冶屋橋	カジヤバシ	森中瀬線	上積翠寺町397-1	相川	12.80	4.40	H桁橋	
11	1968(S43)	0397	佃橋	ツクダバシ	佃根古屋線	上積翠寺町483-2	相川	10.20	4.80	H桁橋	
12	1966(S41)	0413	万年橋	マンネンバシ	平瀬吉沢線	平瀬町1065	荒川	18.40	4.80	I桁橋	
13	年代不明	0416	竹日向四ノ橋	タケヒナタヨンノバシ	竹日向線	竹日向町1370	日向沢	10.00	2.20	I桁橋	
14	年代不明	0428	滝見棧道橋	タキミサンドウバシ	昇仙峡線	高成町1338-6	—	8.50	2.60	I桁橋	
15	年代不明	0431	御岳一号橋	ミタケイチゴウキョウ	御岳高町線	御岳町2041番地先	高成川	6.00	3.00	H桁橋	
16	年代不明	0583	井野沢橋	イノサワバシ	井野本線	古関町字新井12	井野沢川	5.90	4.30	床版橋+I桁橋	
17	年代不明	0587	飯田1号橋	イダイチゴウキョウ	本郷飯田線	古関町字飯田868	飯田沢	7.90	4.05	PC桁橋+I桁橋	
18	1968(S43)	0599	本郷橋	ホンゴウバシ	本郷芝原線	古関町字向原2705	寺川	21.15	4.60	I桁橋	
19	年代不明	0601	立沢橋	タツサワバシ	芝原丸淵	古関町字川野2915-3	王岳川	14.40	2.10	I桁橋	
20	年代不明	0602	川野1号橋	カワノイチゴウキョウ	芝原丸淵	古関町字川野2948	寺川	12.40	2.10	トラス橋	
21	1973(S48)	0610	白山橋	ハクサンバシ	下曾根・豊富線	下曾根字長門田3659	滝戸川	20.50	5.80	I桁(合成)橋	
22	1968(S43)	0627	駒の前橋	コマノマエバシ	宿七覚線	右左口字芝原3254	七覚川	9.40	3.80	I桁橋	
23	1970(S45)	0631	川久保橋	カワクボバシ	中畑心経寺村中線	心経寺字沢ノ神554	不動河原川	7.50	4.60	I桁橋	
24	年代不明	0671	坊寺橋2号	ボウデラハシニゴウ	右左口2419号線	右左口字坊池4371-2	七覚西川	5.50	3.85	床版橋+I桁橋	
25	1967(S42)	0672	洞橋	ホラバシ	右左口2420号線	右左口字七覚下4016	七覚川	17.00	3.50	I桁橋	
26	1967(S42)	0676	野岩橋	ノイワバシ	右左口2423号線	右左口字七覚上3805	七覚川	13.50	4.60	I桁橋	
27	1967(S42)	0686	大堰橋	オオセキバシ	心経寺2515号線	心経寺字西田607-1	心経寺川	10.00	4.60	I桁橋	
28	1972(S47)	4305	上木戸橋歩道橋	カミキドバシホドウキョウ	朝日学校前通り線	美咲一丁目1-35	相川	19.44	1.90	H桁橋	
29	年代不明	683	左口寺橋2号	サグチジバシニゴウ	右左口2445号線	右左口町1192-1	宮沢川	5.80	4.00	I桁橋	

位置図：橋梁塗膜調査



位置図：橋梁塗膜調査



縮尺：1/25,000

位置図：橋梁塗膜調査

305
4305

332

208

甲府市上下米道橋

七条中学校

城番中学校

市立甲府病院

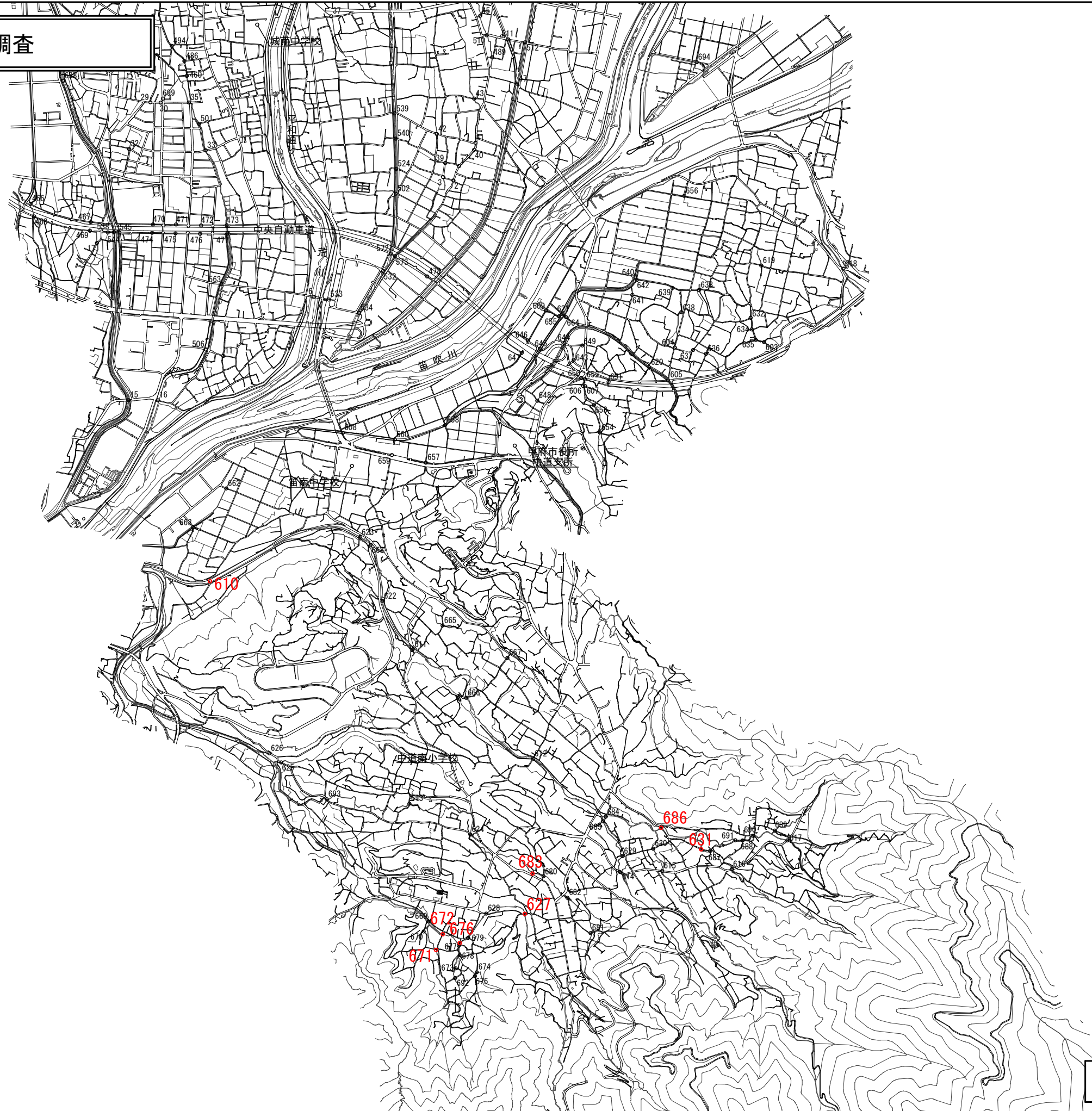
東部市民センター

19

縮尺：1/25,000

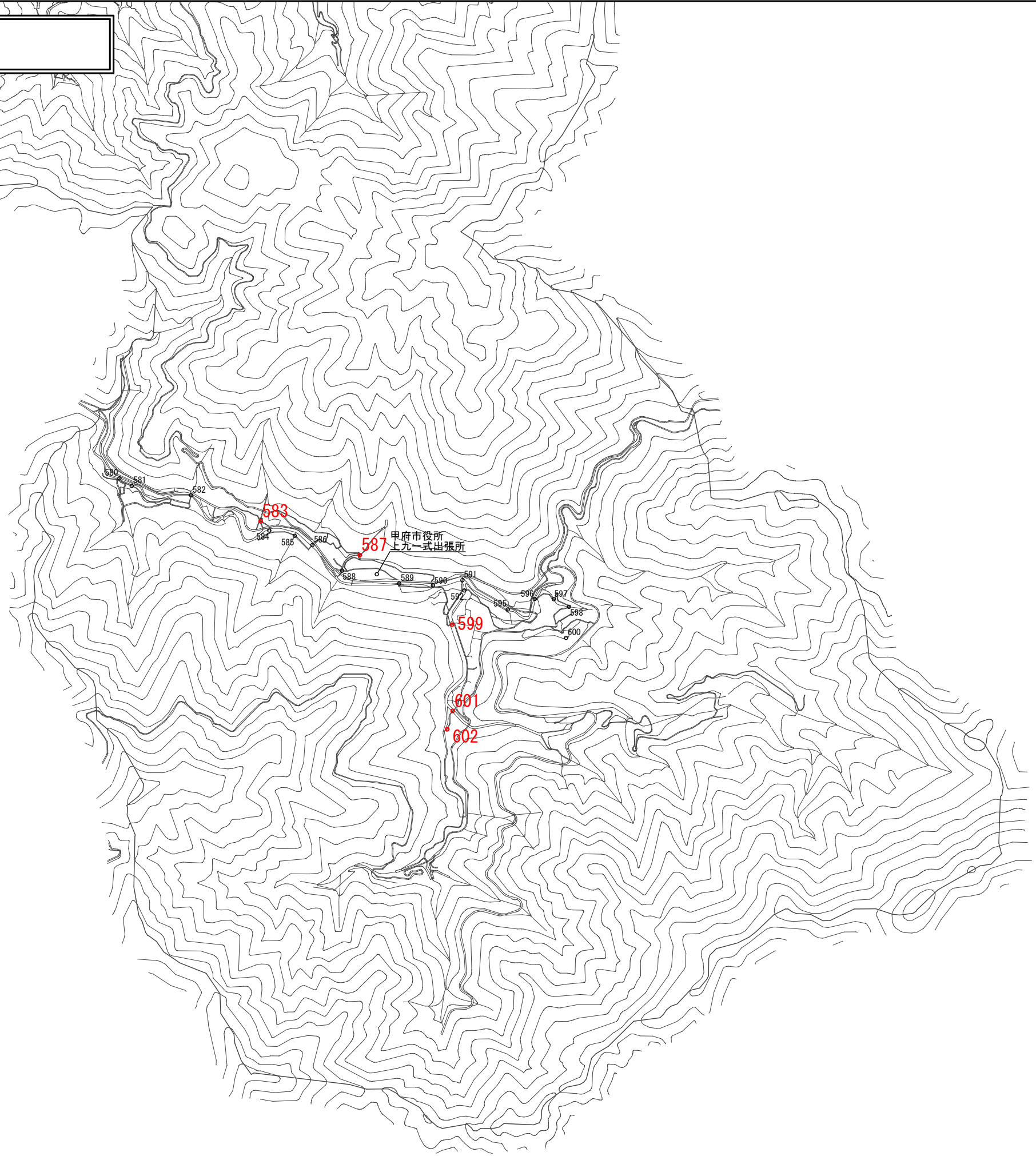


位置図：橋梁塗膜調査



縮尺：1/25,000

位置図：橋梁塗膜調査



縮尺：1/25,000